

2023. 10.

2023년 4/4분기

김해지역 기업경기전망조사

1 조사개요

□ 조사목적

- 김해지역 기업경기전망조사(Business Survey Index; BSI)는 김해지역 소재 제조기업의 체감 경기전망을 파악하고 기업의 경영활동 환경을 파악하여 기업의 경기동향과 정부의 경제운영에 필요한 기초자료를 제공하기 위함.

□ 조사방법 및 기간

- 조사방법 : 설문조사
- 조사기간 : 2023. 8. 29(화) ~ 9. 11(월) (휴일제외 10일간)
- 분석대상 : 103개 응답기업

(단위 : 개, %)

	기업규모		수출비중	
	50인 이상	50인 미만	수출기업 (수출 50% 이상)	내수기업 (수출 50% 미만)
응답기업	22	81	42	61
응답비중	21.4	78.6	40.8	59.2

□ 조사내용

- 기업체감경기, 매출액, 영업이익 등 실적 및 전망
- 올해 초 계획한 영업이익(실적) 목표 달성 여부와 하반기 전망

□ 분석방법

- 기업경기지수(Business Survey Index; BSI)는 전분기 실적과 향후 전망에 대한 응답 기업 수를 바탕으로 아래 공식으로 지수화한 것임

$$\text{BSI} = \frac{\text{“호전예상” 기업수} - \text{“악화예상” 기업수}}{\text{전체 응답기업수}} \times 100 + 100$$

- BSI 100 : 체감경기 ‘호전’ 과 ‘악화’ 로 응답한 기업 수 같음
- BSI 100 이상 : 체감경기 ‘호전’ 으로 응답한 기업이 많음
- BSI 100 미만 : 체감경기 ‘악화’ 로 응답한 기업이 많음

2 요약

□ 현황분석

○ 2023년 4분기 전망 '65.0' , 2023년 3분기 실적 '66.0'

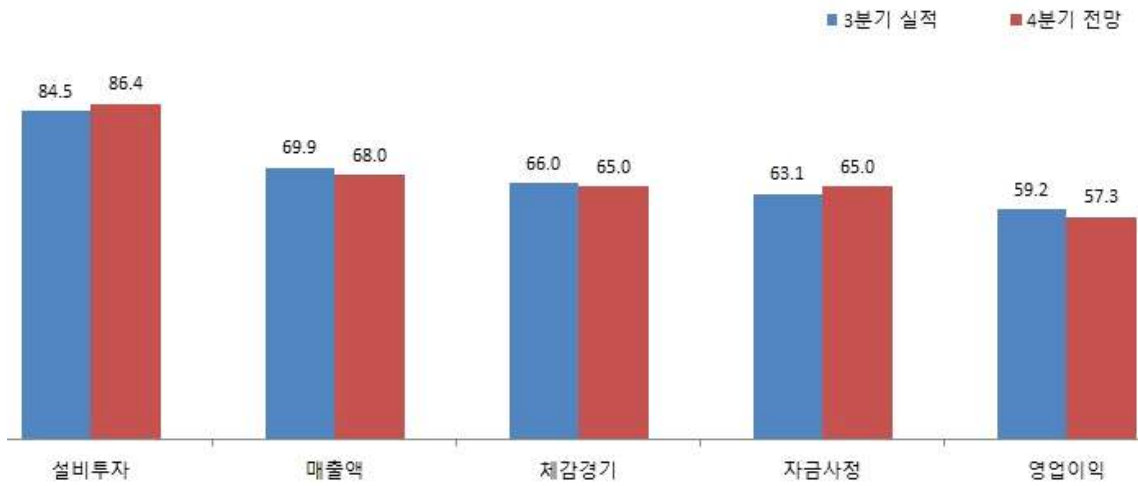
- 김해지역 2023년 4분기 제조업 경기전망 BSI는 65.0로 전년도 동기 전망(69.0) 대비 4.0p 감소하였고, 직전 2023년 3분기 전망(89.0) 대비 24.0p 감소함.
- 올해 초 계획한 영업이익(실적) 목표 달성 여부에 대해 묻는 질문에 '목표수준 미달(65.0%)' 으로 답한 기업이 가장 많았으며, 그에 대한 이유로는 '해외시장 경기둔화로 수출 감소(32.1%)' , '내수 판매 부진(27.0%)' , '고금리 등 자금조달비용 상승(19.0%)' 등의 순으로 응답하였음.

3 2023년 4/4분기 기업경기전망

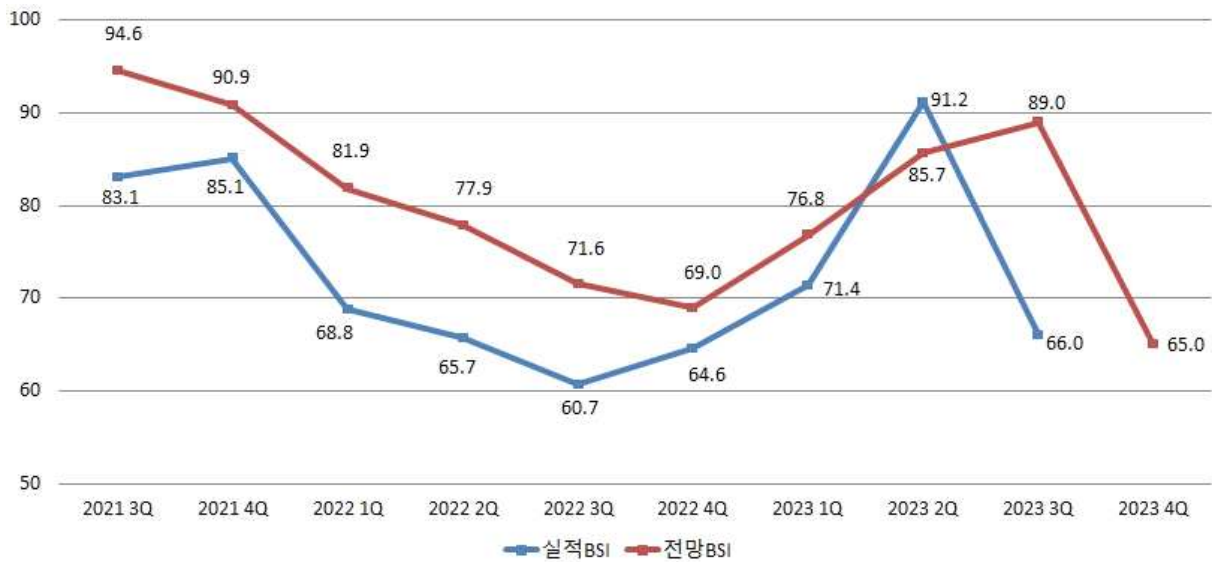
□ 김해 제조업 경기전망 및 실적 BSI

- 2023. 8. 29 ~ 9. 11(휴일제외 10일간) 동안 김해지역 103개 기업에 대하여 2023년 4/4분기 기업경기전망조사표를 취합·분석한 결과, 김해지역 4분기 제조업 경기전망 BSI는 기준치에 밀둔 65.0으로 전년도 동기 전망(69.0) 대비 4.0p 감소, 직전 2023년 3분기 전망(89.0) 대비 24.0p 감소한 결과로 나타남.
- 2023년 2분기 BSI 대비 2023년 3분기 실적은 기준치를 넘지 못한 66.0으로 조사되었음. 이는 지난 분기 조사되었던 2023년 3분기 전망(89.0) 보다 23.0p 낮은 수치임.
- 2023년 4분기 전망을 세부항목별로 살펴보면 '설비투자(86.4)' , '매출액(68.0)' , '채감경기(65.0)' , '자금사정(65.0)' , '영업이익(57.3)' 으로 모두 기준치를 밀둔 것으로 나타남.

< 항목별 실적 및 전망 BSI >



< 김해지역 제조업 실적 및 전망 체감경기(BSI) 추이 >



□ **기업규모별, 수출비중별 실적 및 전망**

- 2023년 4분기 경기전망 BSI를 기업규모별로 분석한 결과, 상시근로자 수 ‘50인 미만 기업(59.3)’ 과 ‘50인 이상 기업(86.4)’ 으로 나타났고, 2023년 2분기 BSI 대비 2023년 3분기 실적은 상시근로자 수 ‘50인 미만 기업(60.5)’ 과 ‘50인 이상 기업(86.4)’ 으로 차이를 보이고 있음.
- 수출비중에 따른 2023년 4분기 경기전망 BSI는 ‘내수기업(77.0)’ 과 ‘수출기업(47.6)’ 으로 나타났고, 2023년 2분기 BSI 대비 2023년 3분기 실적은 ‘내수기업(70.5)’ 과 ‘수출기업(59.5)’ 으로 조사됨.

< 기업규모별 실적 및 전망 BSI >

항목	분류	기업규모			
		50인 미만		50인 이상	
		3분기 실적	4분기 전망	3분기 실적	4분기 전망
체감경기		60.5	59.3	86.4	86.4
매출액		58.0	60.5	113.6	95.5
영업이익		46.9	49.4	104.5	86.4
설비투자		82.7	82.7	90.9	100
자금사정		54.3	60.5	95.5	81.8

< 수출비중별 실적 및 전망 BSI >

항목	분류	수출비중			
		내수기업(50% 미만)		수출기업(50% 이상)	
		3분기 실적	4분기 전망	3분기 실적	4분기 전망
체감경기		70.5	77.0	59.5	47.6
매출액		78.7	82.0	57.1	47.6
영업이익		63.9	65.6	52.4	45.2
설비투자		88.5	88.5	78.6	83.3
자금사정		62.3	65.6	64.3	64.3

□ **올해 초 계획한 영업이익(실적) 목표 달성 여부와 하반기 전망**

○ **올해 초 계획한 영업이익(실적) 목표 달성 여부에 대해 묻는 질문에**

- ① 목표수준 미달(65.0%)
- ② 목표수준 달성(33.0%)
- ③ 목표수준 초과 달성(2.0%) 으로 응답하였으며,

○ **‘① 목표수준 미달(65.0%)’ 로 응답한 경우, 그 이유에 대해 묻는 질문에**

- ① 해외시장 경기둔화로 수출 감소(32.1%)
- ② 내수 판매 부진(27.0%)
- ③ 고금리 등 자금조달비용 상승(19.0%)
- ④ 환율·유가 변동성 심화(11.7%)
- ⑤ 원부자재 수급차질(7.3%)
- ⑥ 기타(2.9%) 순으로 응답함.

※ 기타 : 러시아-우크라이나 전쟁, 인건비, 고용 어려움 등

○ 정부는 하반기 경제성장률이 상반기보다 높을 것으로 전망하였는데,

각 항목에 대한 **하반기 전망**에 대하여 묻는 질문에 아래와 같이 응답하였음.

(단위 : %)

항목 \ 응답내용	상반기보다 감소	상반기와 비슷	상반기보다 증가
① 설비투자	27.2	62.1	10.7
② R&D투자	23.3	69.9	6.8
③ 수출실적	31.1	59.2	9.7

-끝-